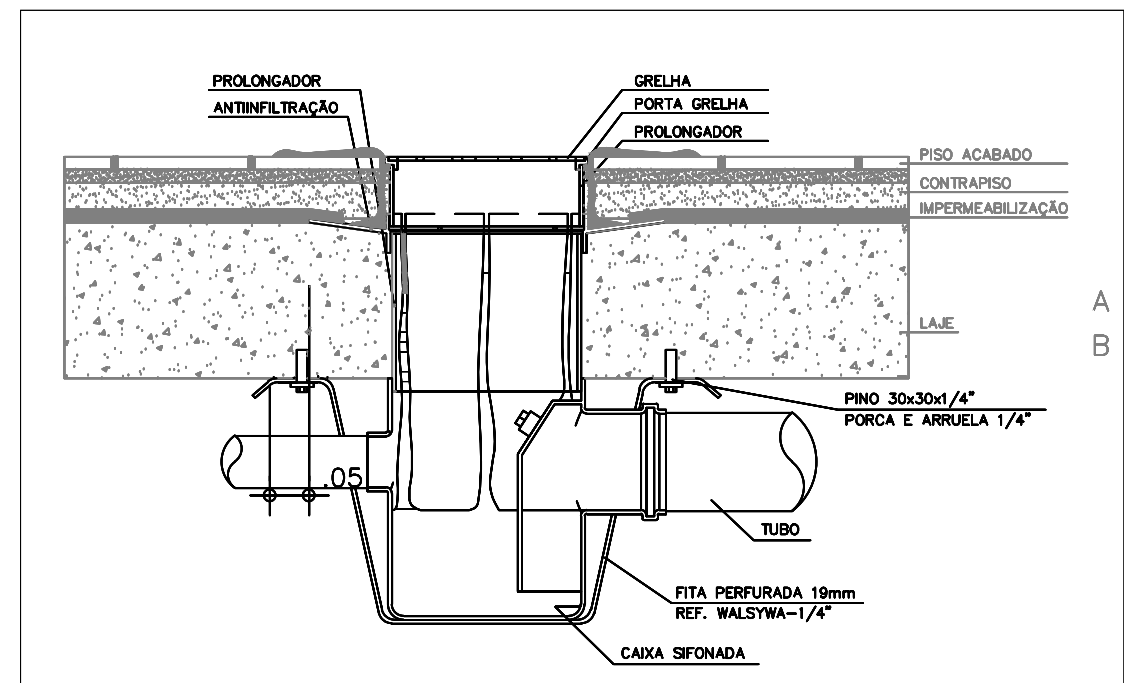
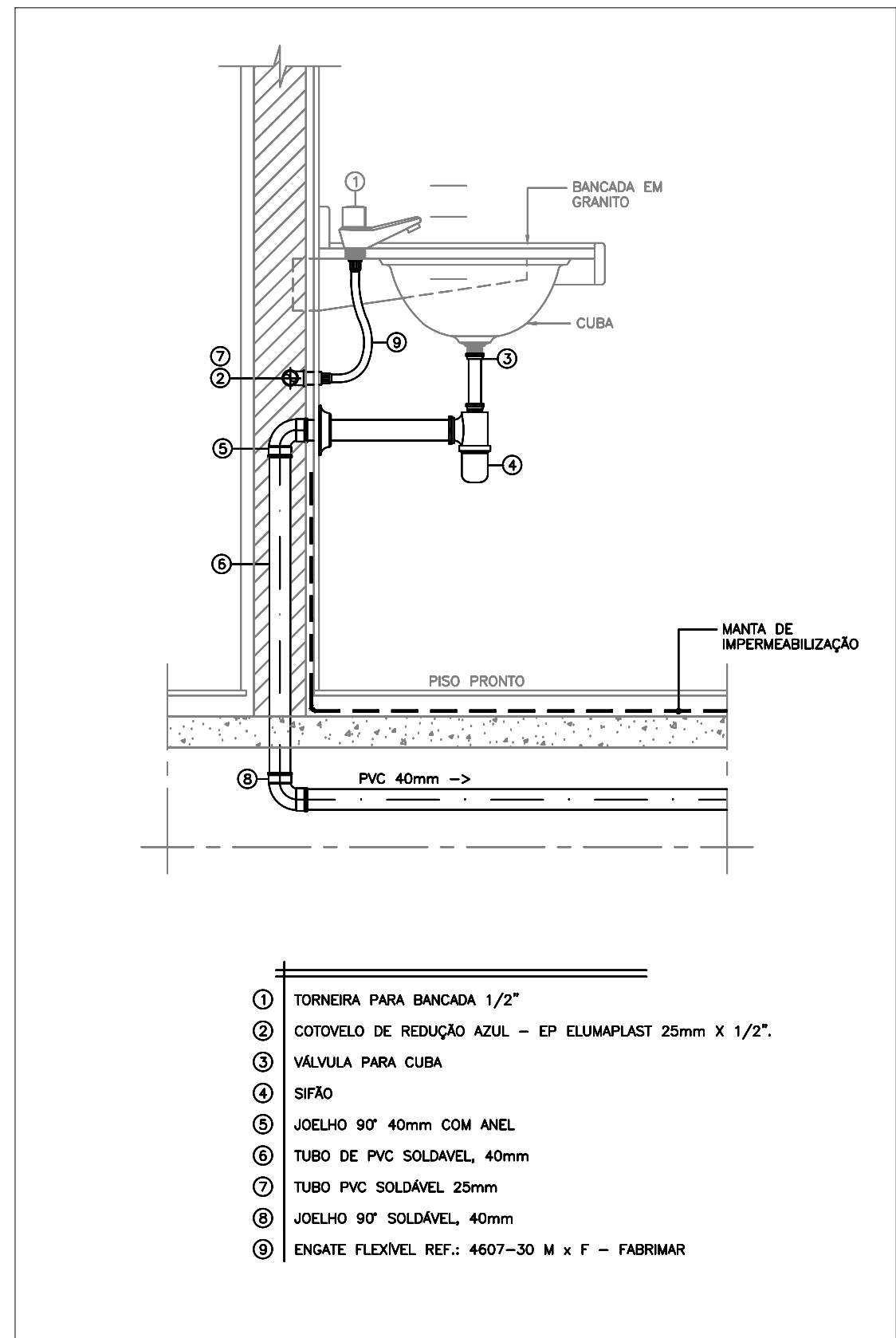


UHC	DIÂMETRO NOMINAL MÍNIMO (DN)
12	100
4	40
4	40
20	100



DETALHE CAIXA SIFONADA C/ ANTIINFILTRAÇÃO

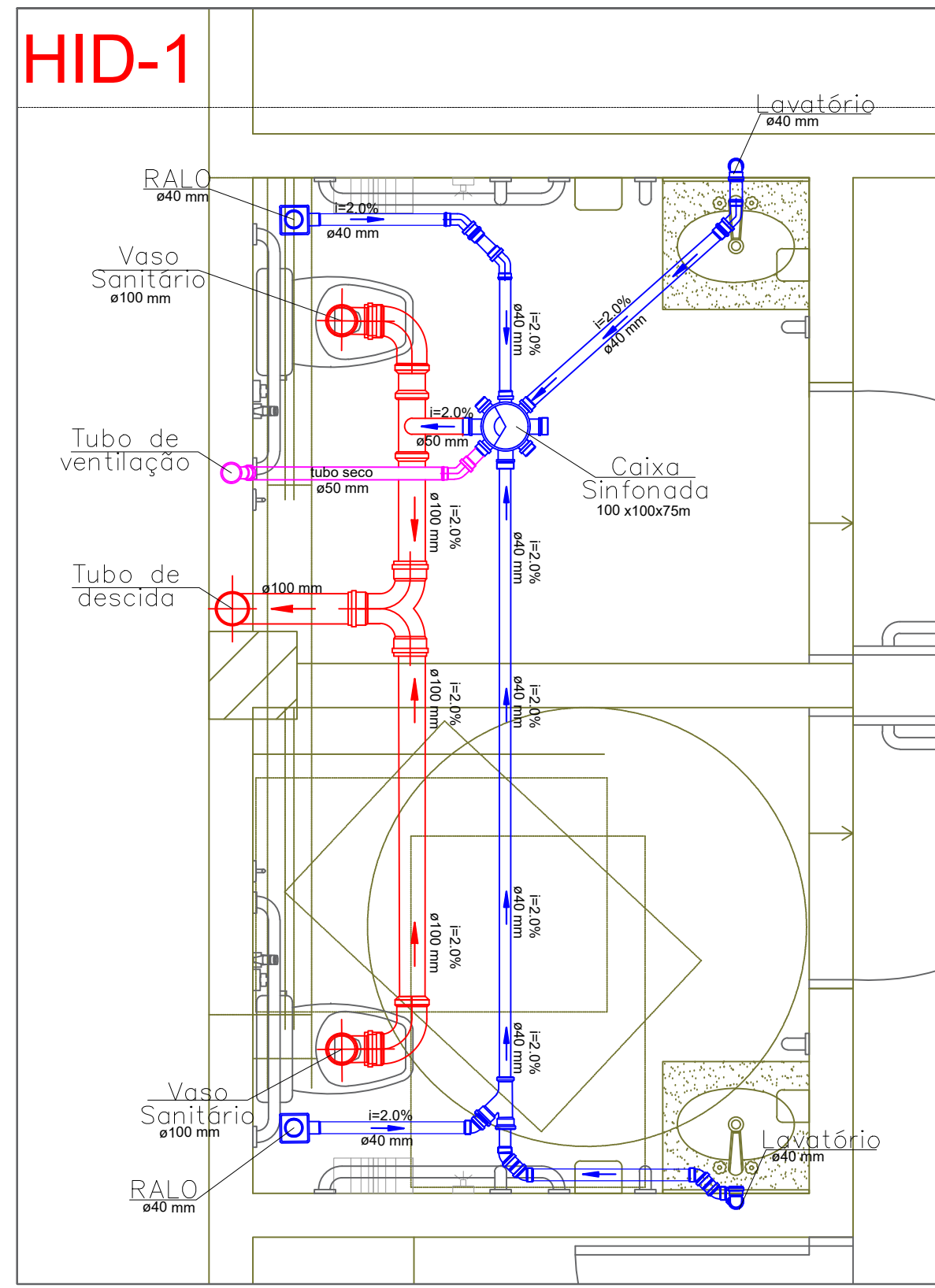


DETALHE DE LIGAÇÃO DO LAVATÓRIO COM O SIFÃO

Telha térmica tipo sanduíche
espessura do núcleo 50mm

Telha térmica tipo sanduíche
espessura do núcleo 50mm

PLANTA 1º PAVIMENTO
Escala 1/50



DETALHE 01
Escala 1/20

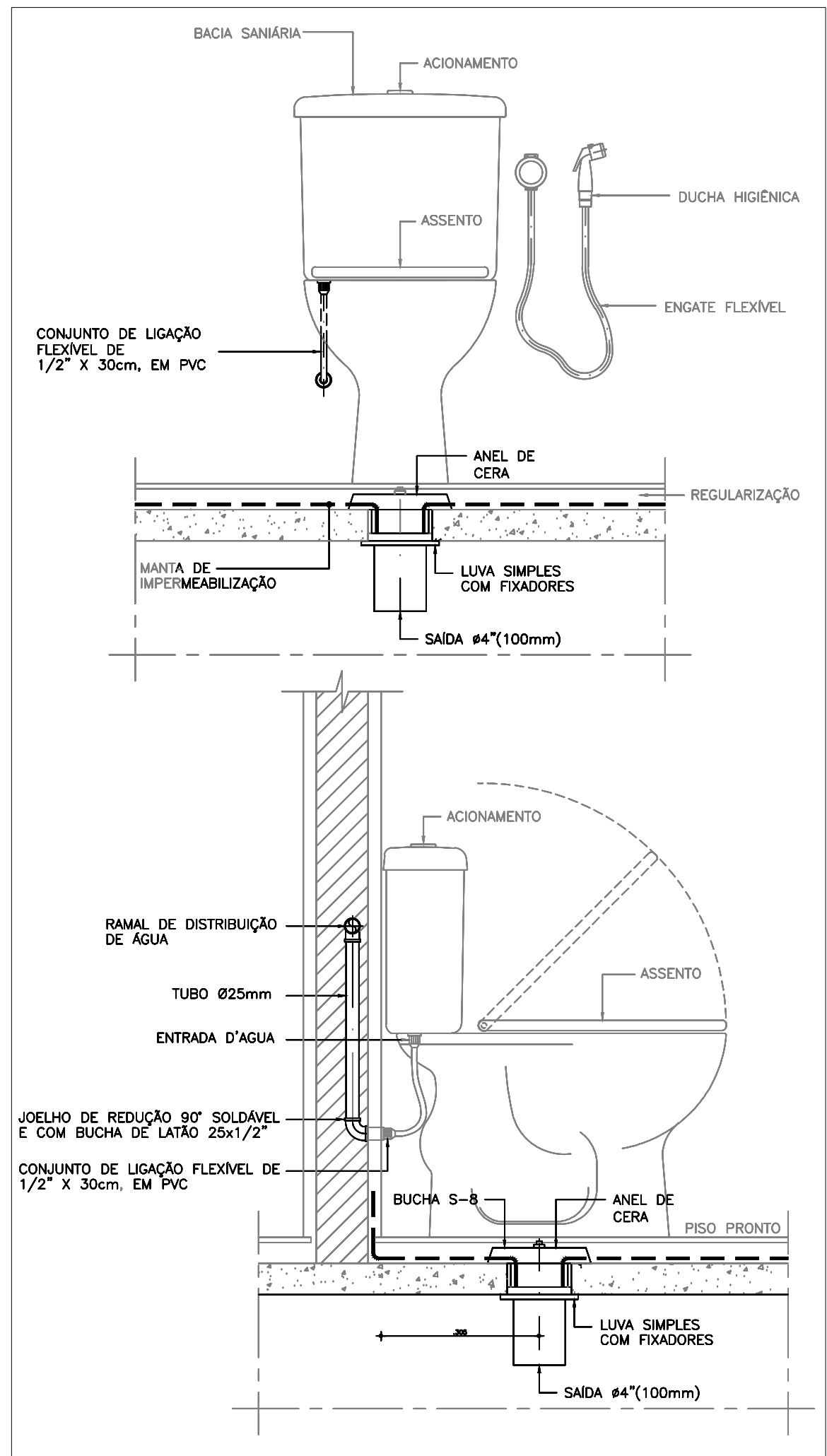
DETALHE 01				
ITEM	PEÇAS	QUANT.	UHC	DIÂMETRO NOMINAL MÍNIMO (DN)
01	Vaso Sanitário	2	12	100
02	Lavatório	2	4	40
03	Ralo	2	4	40
SOMA DE HUNTER		-	20	100

DETALHE 02				
ITEM	PEÇAS	QUANT.	UHC	DIÂMETRO NOMINAL MÍNIMO (DN)
01	Vaso Sanitário	4	24	100
02	Lavatório	3	6	40
03	Ralo	5	10	40
SOMA DE HUNTER		-	40	100

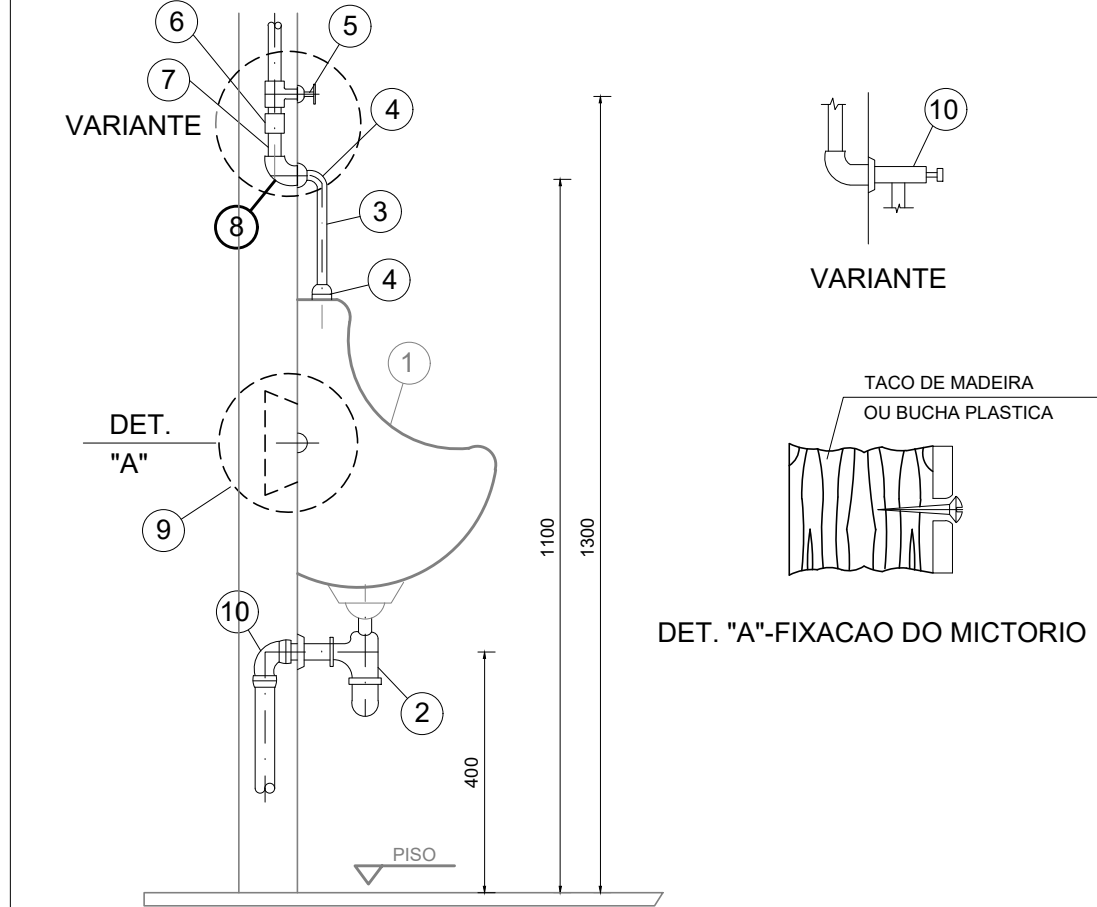
DETALHE 03				
ITEM	PEÇAS	QUANT.	UHC	DIÂMETRO NOMINAL MÍNIMO (DN)
01	Vaso Sanitário	3	18	100
02	Lavatório	3	6	40
03	Bidê	1	2	40
04	Ralo	4	8	40
SOMA DE HUNTER		-	34	100

DETALHE 04				
ITEM	PEÇAS	QUANT.	UHC	DIÂMETRO NOMINAL MÍNIMO (DN)
01	PIA	2	6	50
SOMA DE HUNTER		-	6	50

DETALHE 05				
ITEM	PEÇAS	QUANT.	UHC	DIÂMETRO NOMINAL MÍNIMO (DN)
01	Vaso Sanitário	2	12	100
02	Lavatório	2	4	40
03	Ralo	2	4	40
SOMA DE HUNTER		-	20	100



DETALHE VASO COM CAIXA ACOPLADA



11	VÁLVULA DE DESCARGA PRESMATIC	3/4"x1/2"
10	CURVA 90° COM ANEL DE BORRACHA	50mm
09	PARAFUSO PARA FIXAÇÃO	-
08	COTOVELO 90° C/ RED.	3/4"x1/2"
07	TUBO PVC MARROM	3/4"
06	LUA SIMPES PVC	3/4"
05	REGISTRO DE PRESSAO OU VALVULA	3/4"
04	CANOPIA NIQUELADA	1/2"
03	ENGATE DE METAL FLEXIVEL	1/2"
02	SIFAO REGULAVEL	1"x2"
01	MICTORIO	-
ITEM	DISCRIMINAÇÃO	

DETALHE DE LIGAÇÃO DE MICTÓRIO

QUADRO DE REVISÕES:		
Nº REV.	DATA	DESCRIÇÃO
02	02/11/2022	ATUALIZAÇÃO DE ARQUITETURA R04, RELOCAÇÃO DA FOSSA SEPTICA CONFORME SOLICITADO
01	24/09/2022	ACRESCIMO DE RALOS E ATUALIZAÇÃO DE ARQUITETURA R02
00	21/09/2022	EMIÇÃO INICIAL
RESPONSÁVEL TÉCNICO / CREA:		
ARLAN CARLOS SANTOS - CREA 051944137-0-D/BA		
PRÓPRIETÁRIO:		
FUNDEPES		
RESPONSÁVEL TÉCNICO / CFT:		
TATIANA MAGNA SANTOS - CFT 0200132563-D/AL		
NOME DO PROJETO OU PROPRIETÁRIO:		
NEES-NUCLÉO DE EXCELENCIA DE TECNOLOGIA-ENSINO HÍBRIDO		
Av. Lourival Melo Mota, S/N, Tabuleiro do Martins, Macaé - AL		
HIDRAULICA		
NOME DA PLANTA:		
PLANTA BAIXA PAVIMENTO SUPERIOR - ESGOTO		
DATA EMISSÃO:	ESCALA:	PRANCHA:
SETEMBRO 2022	SEM ESCALA	
NOME DO ARQUIVO:		
GS.392.NEES.06.07_R02		



JOSÉ HUMBERTO DOS SANTOS
CREA Nº 17598-D/PE
ANDRÉ LUIS E SILVA SANTOS
CREA Nº 82304-D/PE
TATIANA MAGNA LIMA E SILVA
SANTOS
CFT 0200132563-D/AL